

## PUERTA SECCIONAL RESIDENCIAL



### Descripción del producto.

Puerta seccional residencial con hoja de secciones de panel sándwich de doble chapa de acero con aislamiento inyectado, prediseñado en diferentes acabados exteriores e interior en blanco similar al RAL 9010. Juntas intermedias entre secciones. Junta superior e inferior y juntas laterales en goma calidad EPDM. Bisagras de acero galvanizado atornilladas, carriles guía para rodillos con rodamiento a bolas, auto ajustables. Guías de perfiles, galvanizado Z-200 y compensación de peso mediante muelles de torsión con cables de carga lateral, consiguiendo un perfecto equilibrado de la puerta tanto para funcionamiento manual como automático.

**Automatismos:** Accionamientos de carril de techo o directos al eje, para corriente monofásico 1 ~Ph, 50 Hz, con sistema de apertura de emergencia y certificado TÜV.



## ESPECIFICACIONES TECNICAS

-COLORES STANDARD	RAL 9010 ,RAL 6009, RAL 7016,RAL 8014,RAL 1015,ACABADOS EN MADERA
-COLORES ESPECIALES	TODOS LOS COLORES DE LA CARTA RAL.
-ALTO DE LOS PANELES	500/610mm
-PESO DEL TEJIDO	+13 Kg/M2
-Carga de viento EN 12424	Clase 4 hasta 4000 mm. Clase 3 hasta 6000 mm.
-Estanqueidad al agua EN 12425	Clase 3
-Aislamiento acústico EN 717-1	24 dB
-Coeficiente transmisión térmica	U= 1.6 W/(m²K)

## PANEL



### Lámina externa

- espesor 0,48 mm
- galvanizado Z225
- prepintado con poliéster de espesor 25µ o pintura PU (colores lisos)
- recubiertos con 115µ de espesor de película de PVC (la imitación madera)

### Lámina interna

- espesor 0,30mm
- galvanizado Z100
- prepintado con poliéster de espesor 25µ

### Film protector PVC

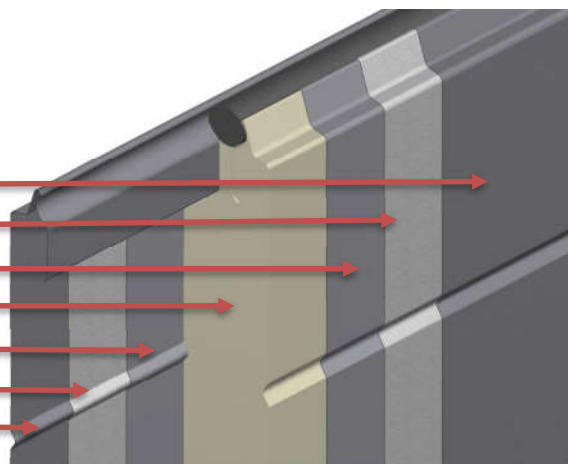
- espesor 25µ
- Alturas del revestimiento en mm:

### Espuma PUR

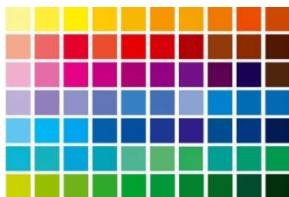
- densidad: 38 to 40Kg/m³

### Construcción del panel industrial

- Revestimiento de poliéster o película de PVC
- Imprimación
- Acero galvanizado Z225
- Espuma
- Acero galvanizado Z100
- Imprimación
- Revestimiento de poliéster



# PUERTA SECCIONAL RESIDENCIAL



RESTO DE COLORES SEGÚN CARTA RAL.

Todos los colores de la carta Ral pueden ser suministrados pintados con pintura en esmalte de poliuretano de 2 componentes en acabados brillo, mate y satinado.

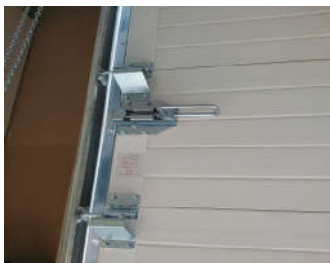
## CARRILES DE GUIA

Guías a base de perfiles, galvanizado Dx51-Z200 en caliente de 1.5 mm ensamblados entre sí con remaches de acero y junta lateral de EPDM bi-componente.



*-Para puertas de anchuras superiores a 8000, se suministran perfil y guía para alojar rodillos de 3 pulgadas.*

## HERRAJES Y RODILLOS



**HERRAJES:** los herrajes de la puerta son de acero de 2.5 mm, cincados de gran calidad.

**RODILLOS:** rodillos de acero cincado con rodillo de nylon y cojinete de precisión 6200 ZZ calculados para soportar una carga de 60 kg a 750.000 revoluciones.



### DISPOSITIVO DE SEGURIDAD ANTIROTURA DE CABLE (OPCIONAL)

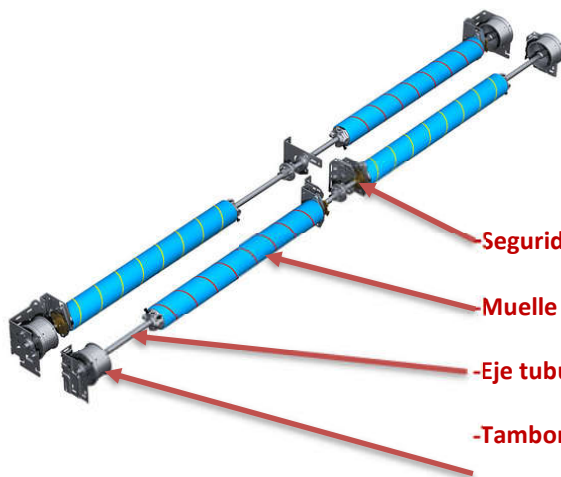
Dispositivo de seguridad de cable para rodillos de 11 mm y un peso máx. puerta hasta 950 kg, con microinterruptor para detección de rotura o destensamiento de cable.

Certificado TÜV Tor/Fv 6/102.

-Opcionalmente se puede instalar dispositivo mecánico ANTIRROBO.



## SISTEMA COMPENSACION DE MUELLES



El sistema de compensación a base de tambores de enrollamiento y muelles de torsión están calculados para **20.000** ciclos en su versión standard, pudiendo servir puertas con muelles para uso intensivo pudiendo llegar hasta los **200.000** ciclos.

-Seguridad antirotura de muelle. (Certificados CE-TUV)

-Muelle de torsión. (Alambre muelle C, según DIN 17223C)

-Eje tubular cincado.

-Tambor de enrollamiento



Toda puerta seccional industrial se suministra con sistema de seguridad antirotura de muelles de acero cincado y rueda dentada de hierro fundido para una Máx. torsión de 210Nm x muelle y certificado TÜV TorFv 6 / 101.



### R&D DOORS, S.L.

CIF: B71109284

Polígono industrial Mórea sur nº 30

31191- Beriain. (NAVARRA)

ESPAÑA

[d.tecnica@rddoors.com](mailto:d.tecnica@rddoors.com)