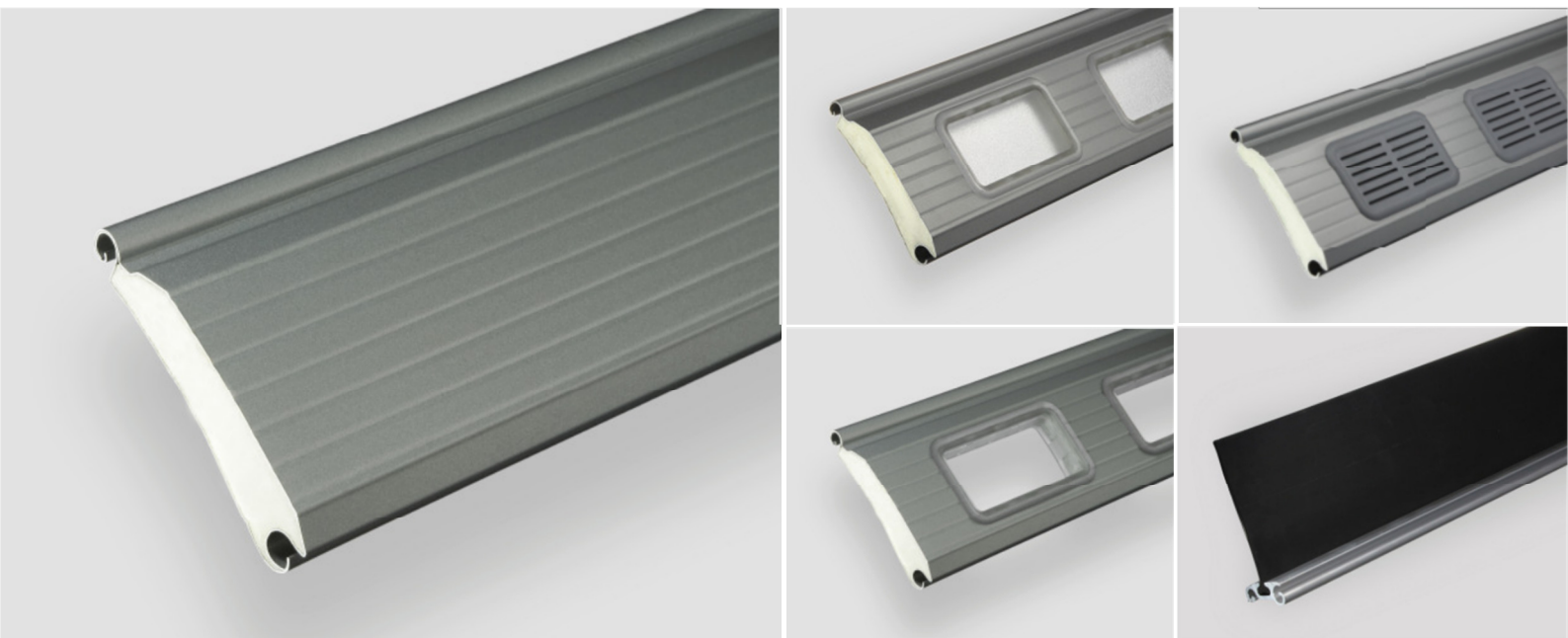




Perfil de enrollable RD1.95

Para persianas de grandes luces con aislamiento térmico.

Perfil de enrollable RD1.95



El RD1.95 es un perfil de persiana aislante con la característica extraordinaria de peso reducido. La malla estándar de 0,38 mm de acero galvanizado con microperfilado interior y exterior y relleno de espuma PU, consigue óptimos resultados en aislamiento térmico, aislamiento acústico, estanqueidad y carga de viento.

- Gracias a la forma ligeramente curvada, el enrollamiento de la persiana es muy silencioso.

Disponible en recubrimiento de bobinas en colores RAL 9002, 9006, 9007, 9016 y 8014.

La opción recomendada para puertas de persiana con altas prestaciones y bajo peso.

- **Detalles técnicos.**

- Perfil inyectado, aislamiento PU

- Material: acero galvanizado de 0.38 mm.

- Anchura máxima de las lamas: 23 mm

- Peso: 0.93 kg/m (9.8 kg/m²)

- con ventanas o rejillas: 10.6 kg/m²

- Coeficiente de transmisión térmica Ust = 3,47 W / (m² * K)

- Tamaño máximo de puerta para resistencia al viento clase 3.
W 6500 mm x H 5500 mm

- Tamaño máximo de puerta para resistencia al viento clase 2.
W 7800 mm x H 6500 mm

